



## SERVOSTAR 200

科尔摩根的 **SERVOSTAR 200** 无刷伺服驱动器在不牺牲可靠性和设计安装尺寸的同时，将高性能伺服技术引入比以往更低功率电机应用中。**SERVOSTAR 200** 驱动器与 AKM 伺服电机相结合的完整的伺服控制解决方案，具有卓越的品质，应用于半导体制造、电子装配、包装、医疗以及木材加工设备等。

**SERVOSTAR 200** 伺服驱动器是科尔摩根第一个全数字工业驱动器，具有高达 800Hz 的速度带宽，它能大大提高系统工作效率且调整简单。高分辨率 (24 bit) 反馈和高性能 3-5 kHz 电流带宽提供了平滑运动、快速启动和停止动作，从而优化了机器性能。智能反馈和行业出色的高带宽快速响应在大部分应用中通过取消了对伺服环的调试使设备能够快速正确地投入使用。



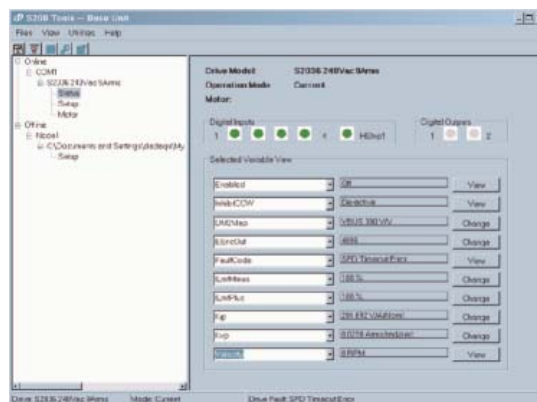
分离的“保持带电”的功率输入可使系统从紧急停机状态下快速恢复。光电隔离输入 / 输出接口，正向锁闭连接器和全故障保护可延长机器寿命和避免意外损害。单电机功率 / 反馈电缆简化了连接。所有连接器和 LED 状态指示器易于从驱动器的前部接近。

## 突出性能

- DC 或 AC 输入电压 :  
DC 型 : 20V ... 90V  
AC 型 : 110V<sub>-10%</sub> ... 240V<sub>+10%</sub>, 50/60 Hz
- 最高性能的工业用全数字伺服系统
- 可通过 RS232 接口进行完全配置
- 通过调试软件从计算机操作
- 带有智能反馈装置，易于安装和调试
- 与 AKM 电机相结合的卓越性能
- 坚固的光电隔离 I/O
- UL508C 认证，CE (EN50178, EN61800-3)
- 非常紧凑的底座结构
- 全故障保护
- 标准的转矩和速度控制
- 可选 CANopen 或 DeviceNet 位置控制

## WINDOWS 图形化用户界面 (GUI)

新的图形化用户界面用于加速安装设置。尽管许多应用可在上电后通过自动设定的默认参数运行，还是有可能需要调整某些用户参数，以保证所有驱动功能的充分利用以及优化伺服环调节。如果您熟悉 Windows 资源管理器和树结构，GUI 设计可使您操作简单，易于使用。



## 增加设备效率和寿命

伺服系统性能关乎设备运行的效率。SERVOSTAR 200 系列令伺服性能更上一层。

- 行业出色的电流环带宽约 5KHz，速度环带可高达 800Hz，意味着机器设备效率可以提高到 2 至 3 倍。
- 具有全故障保护、闭锁连接器和光电隔离的耐用设计，保证了更长的机器正常运行时间。

- 平滑运动、正弦电流控制的优越性和高分辨率 (24 bit) 反馈，最大限度降低了可能导致机械部件寿命缩短的苛刻的转矩扰动。
- AC 和 DC 输入驱动器均装有分离控制电源输入，可使其从紧急停机状态快速恢复。

## 减少工程设计和维护时间

调节简单、友好的图形化用户界面和与步进电机产品共享的部件

- 基于视窗的图形化用户界面，模拟资源管理器的树格式，使用户能够快速掌握和方便使用。
- 具有全故障诊断功能，易于调试，减少了设计维护时间。
- 与 P7000 步进驱动系列共享可选插卡、电气 I/O 接口和 GUI 设计，减少了学习新产品所要求的时间。

## 驱动器名称

### 直流驱动器

用以操纵伺服电机的模块化微伺服驱动器。此种装置工作电压为 20V DC 至 90 V DC。

- S20330-VTS: 3A 连续电流 / 9A 峰值电流 / 基本速率 / 转矩驱动 / 支持 Halls 或 SFD
- S20330-CNS: 3A 连续电流 / 9A 峰值电流 / CANopen / 转矩驱动 / 支持 Comcoder 或 SFD
- S20330-DNS\*: 3A 连续电流 / 9A 峰值电流 / DeviceNet / 转矩驱动 / 支持 Comcoder 或 SFD
- S20630-VTS: 6A 连续电流 / 18A 峰值电流 / base Velocity 基础速率 / 转矩驱动 / 支持 Halls 或 SFD
- S20630-CNS: 6A 连续电流 / 18A 峰值电流 / CANopen / 定位驱动 / 支持 Comcoder 或 SFD
- S20630-DNS: 6A 连续电流 / 18A 峰值电流 / DeviceNet / 转矩驱动 / 支持 Comcoder 或 SFD

### 交流驱动器

用以操纵伺服电机的自带的微伺服驱动器。此种装置工作电压为 120 至 240 V AC。

- S20260-VTS: 1.5A 连续电流 / 4.5A 峰值电流 / 基本速率 / 转矩驱动 / 支持 Halls 或 SFD
- S20260-CNS: 1.5A 连续电流 / 4.5A 峰值电流 / CANopen / 定位驱动 / 支持 Comcoder 或 SFD
- S20260-DNS\*: 1.5 A 连续电流 / 4.5A 峰值电流 / DeviceNet / 转矩驱动 / 支持 Comcoder 或 SFD
- S20360-VTS: 3A 连续电流 / 9A 峰值电流 / base Velocity / 转矩驱动 / 支持 Halls 或 SFD
- S20360-CNS: 3A 连续电流 / 9A 峰值电流 / CANopen / 定位驱动 / 支持 Comcoder 或 SFD
- S20360-DNS\*: 3A 连续电流 / 9A 峰值电流 / DeviceNet / 转矩驱动 / 支持 Comcoder 或 SFD

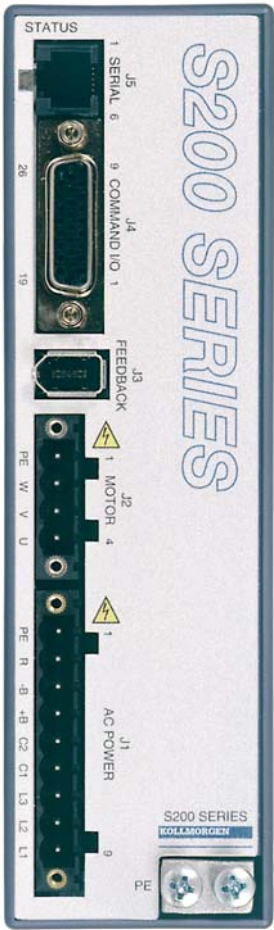
技术数据

额定值	DIM	SERVOSTAR			
		20330	20630	20260	20360
额定电源电压	V	20 ... 90 V DC		0 ... 264 V AC	
控制逻辑, 电源电压	V	10 ... 90 V DC		85 ... 265 V AC	
额定输出电流 (rms 值, ± 3%)	A	3	6	1.5	3
峰值输出电流 (± 3%)	A	9	18	4.5	9
峰值时间	s	3	3	3	3
最大电流环带宽	kHz	5	5	3	3
最大速度环带宽	Hz	800			
刷新率	MHz	1.25			

尺 寸

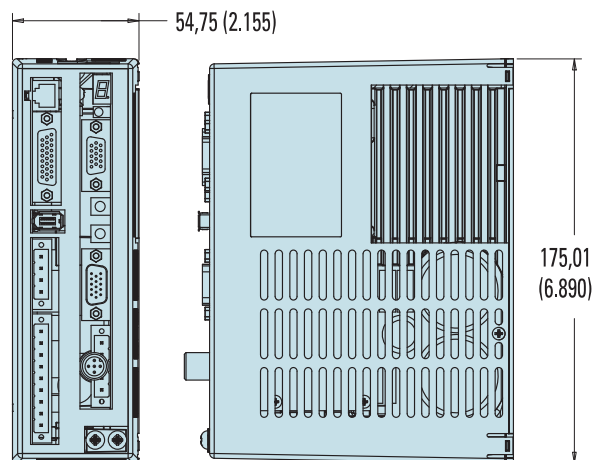
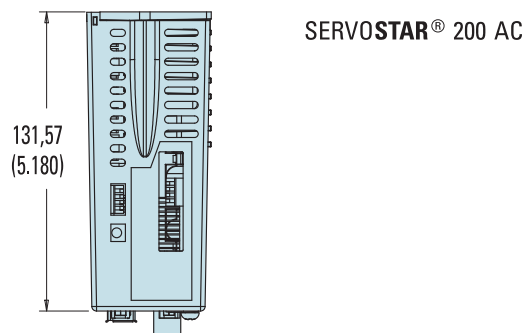
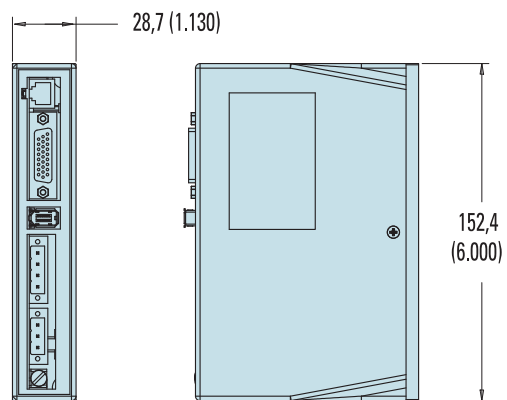
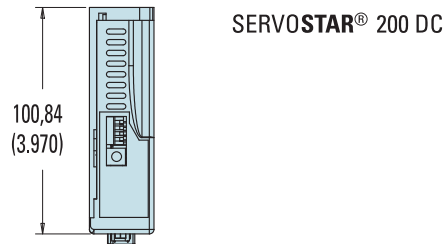
	SERVOSTAR 200		
	DC	DC & 选件	AC
高	152.4 mm	152.4 mm	175 mm
宽	28.7 mm	48.3 mm	54.8 mm
不带连接器的深度	101 mm	101 mm	132 mm
带连接器的深度	~130 mm	~130 mm	~180 mm

UL<sup>®</sup> US  
(待定)



## 外形尺寸

单位: mm(inch)





## 关于科尔摩根

科尔摩根（Kollmorgen）是全球出色的运动控制系统和配件供应商。凭借六十多年的运动控制设计与开发专业经验，科尔摩根公司提供的突破性解决方案，具有出色的性能、可靠性和便捷性。公司拥有先进的运动控制理念、更胜一筹的产品质量、以及集成和定制产品的专业能力，致力于为机器制造商创造毋庸置疑的市场竞争优势。

联系我们：

电话：400 668 2802

邮件：[sales.china@kollmorgen.com](mailto:sales.china@kollmorgen.com)

网站：[www.kollmorgen.cn](http://www.kollmorgen.cn)

# KOLLMORGEN

A REGAL REYNOLD BRAND

北京 | 广州 | 上海 | 深圳 | 天津 | 武汉 | 香港