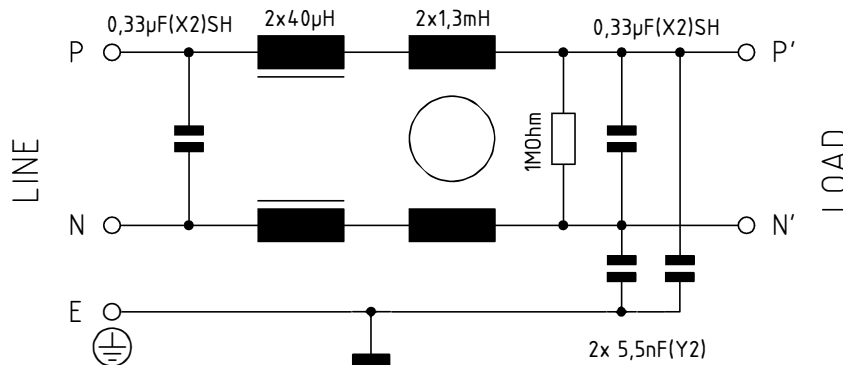


Circuit diagram



Allgemeine Toleranzen General tolerances Tolérances en général L + 50% - 30% C ± 20% R ± 10%

Daten (single phase) data caractéristiques

Nennstrom bei Umgebungstemp. rated current at an ambient temp. courant nominal à une température ambiante 10 A
40 °C

Nennspannung rated voltage tension nominale max. 250 V, 50/60Hz

Betriebsfrequenz operating frequency fréquence de service max. 60 Hz

Ableitstrom nominal	Nominal operational leakage	courant nominal	Tol. (%)	Spannung P-E / Frequenz
Berechnung mit C-Tol.	Calculation with C-tol.	Calculation avec C-tol.	+20	230 VAC 50 Hz
Maximaler Ableitstrom	Max leakage current	courant maximale de fuite	Tol. (%)	Spannung P-E / Frequenz
Unterbruch des Nullleiters	with interruption of the neutral conductor	avec l'interruption du conducteur neutre	+20	230 VAC 50 Hz
Berechnung mit C-Tol.	Calculation with C-tol.	Calculation avec C-tol.		I _{max.} 0,94 mA

DC-Widerstand	DC-resistance	DC-résistance	Tol. (%)	@ 25 °C
			+15	max. 2 x 29,5 mΩhm

Pruefspannung 100% Schlusskontr. test voltage 100% final test tension d'essais contrôle final 100% P/N->E 2 kV/AC ≥ 2s
P->N 1,1 kV/DC ≥ 2s

Wiederholung mit 80% der angegebenen Werte repetition with max. 80% of the specified values répétition avec max. 80% des valeurs spécifiques

Zulaessige Betriebstemp. temperature range gamme de température - 25 °C bis/to/à + 100 °C

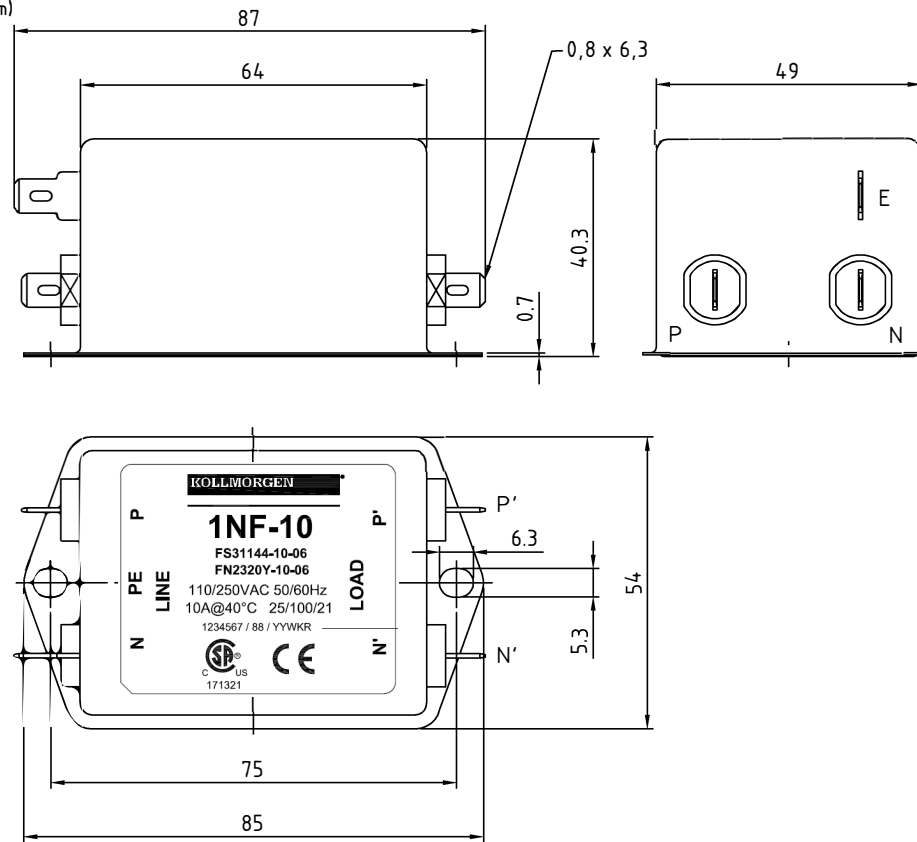
Klimatische Pruefklasse climatic test class classe d'essais climatique 25/100/21 (IEC/CEI 60068-1)

KOLLMORGEN

1NF-10

8114.86 A2

Dimensions (mm)



Zusatzangaben additional information informations supplémentaires

Vergussmasse potting compound matière de moulage Polyurethane

Gewicht weight poids 285 g

Pruefzeichen approvals homologations

CSA / C-US ^{UL 1283} C 22.2 No.8 CSA C 22.2 No.8 UL UL 1283 ENEC IEC/EN60939 VDE

Zusätzliche Angaben: approval reference FN2320Y-10-06 Lead FREE **ROHS** 2002/95/EC

Fuer Masse ohne Toleranz for dimensions without tolerance pour mesure sans tolérance ISO2768-m/EN22768-m

Datenblatt (single phase) data sheet fiche technique

Copyright by SCHAFFNER EMV AG www.schaffner.com	projection	scale 1:1	Type FS31144-10-06
	date 2010.10.12	name Fiona.chen	Part.-No. 8114.86
	ds. proved 2010.10.12	name Paco.qu	
ind. revision	date	name	
SCHAFFNER EMC Shanghai China			DSH 8114.86 A2
I III SCHAFFNER			plot date page 1 von 1